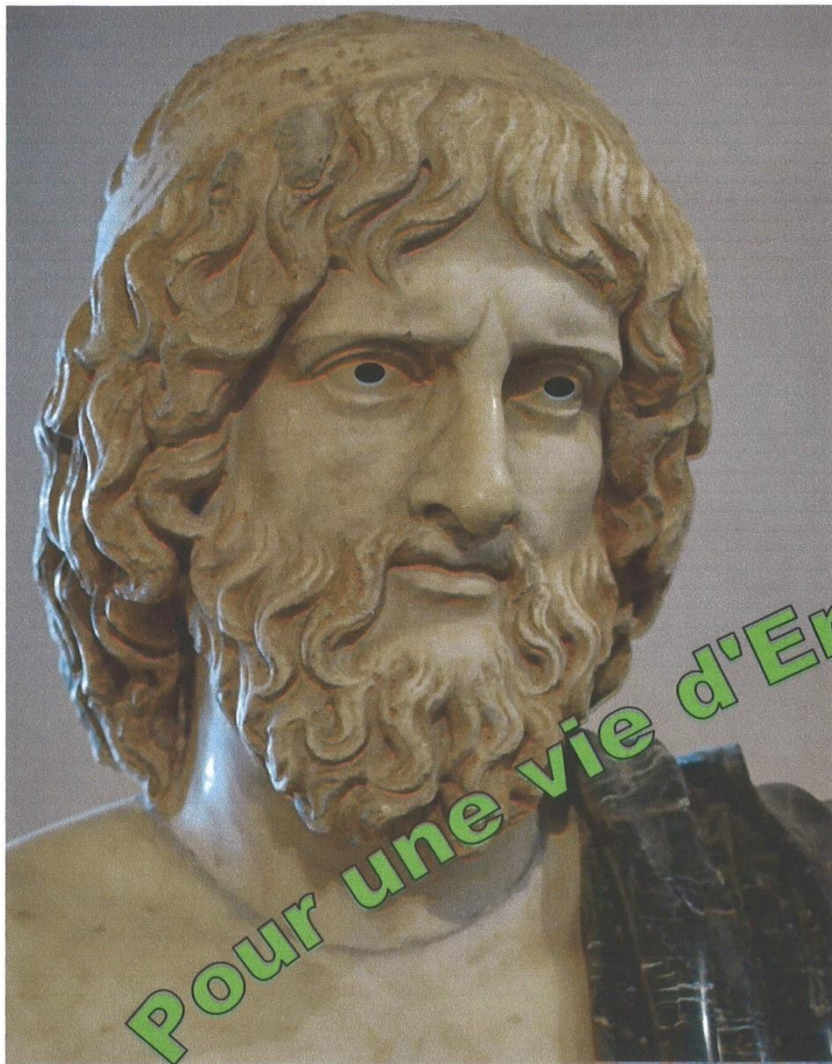


PLUTO



IMPOSSIBLE NON OLYMPIUS EST

«Impossible n'est pas olympien»

1. L'accès au Enfers sera nettement plus facile
2. Il y aura des réductions sur le passage du Styx
3. Cerbère sera mieux attaché
4. Les suppliciés du Tartare auront des vacances
5. Minos sera plus clément
6. Nous éteindrions le Phlégéthon



Carte d'identité de Pluton.

OLYMPI DEI ET DEAE

Latinus Nomen: PLVTO

(Graecus nomen: HADÈS (ᾍδης))

« Munus » (= Rôle/Domaine):

PLVTO INFERIS DEVS EST
INFERORVM



« Insigna » (= Attributs):

-CASSIS INVISIBILITATIS (le casque d'invisibilité)

-FVRCA (= la fourche)

+ "Cornae cornu" (= la corne d'abondance)
CORNAE CORNV

Canis=CERBERVS (= le chien à trois têtes)

« Parentes et familia »:

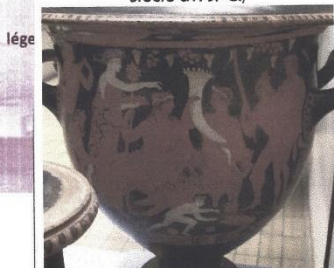
-IUPITER NEPTVNIVSQVE PLVTO FRATER SVNT Pluto Jovis Neptunique frater est. (6)

-SATVRNIVS OPSQVE PLVTO PARENTES SVNT Saturnus Opsque Plutonis parentes sunt. (6)

-PROSERPINE PLVTO VXOR EST
Proserpina Plutonis uxor est. (6)

(C'est l'un des trois dieux principaux, avec Jupiter et Neptune, qui se sont repartis le monde)

Pluton et Proserpine avec la corne d'abondance, vase antique, IVe siècle av. J.-C.,



Source : [https://stringfixer.com/fr/Pluto_\(god\)](https://stringfixer.com/fr/Pluto_(god))

FAMA FABVLA (= célèbre légende)

SELON LA MYTHOLOGIE, PLUTON, DIEUX DES ENFERS, TOMBA AMOUREUX DE LA BELLE PROSPERINE LORSQU'UN JOUR IL LA VIT CUEILLIR DES FLEURS DANS UNE PRAIRIE. LE DIEU LA PORTA SUR SON CHARIOT AFIN QU'ILS VIVENT ENSEMBLE DANS LES TÉNÈBRES DES ENFERS.)

Il donna à manger à la jeune fille une graine de grenade, quiconque en mangeait ne pouvait plus revenir du monde des morts. Proserpine doit donc partager son temps : six mois réunie des enfers avec son mari ; six mois sur terre auprès de sa mère Cérès.



« Qualitates » (= qualités)

DIVITIAE, ABVNDANTA
(= les richesses) (= l'abondance)

« Vitia » (= défauts)

IMMITIS (= sauvage)
(il peut être impitoyable)